



Fakta om Käppalaförbundets slam

Slammet innehåller näringsämnen som fosfor och kväve.

Under 2009 producerades cirka 25 000 ton slam.
Ungefär 90 procent användes som gödsel på åkermark.
Resten användes för jordtillverkning.

REVAQ är ett certifieringssystem som ägs av branschorganisationen Svenskt Vatten. Det har tagits fram i samarbete med bland annat Lantmännen, Lantbrukarnas Riksförbund och Svensk Dagligvaruhandel.

www.kappala.se Foto: Plattform/ohne Illustration: Jan Rejmar Tryck: Davidsons Tryckeri, september 2010.

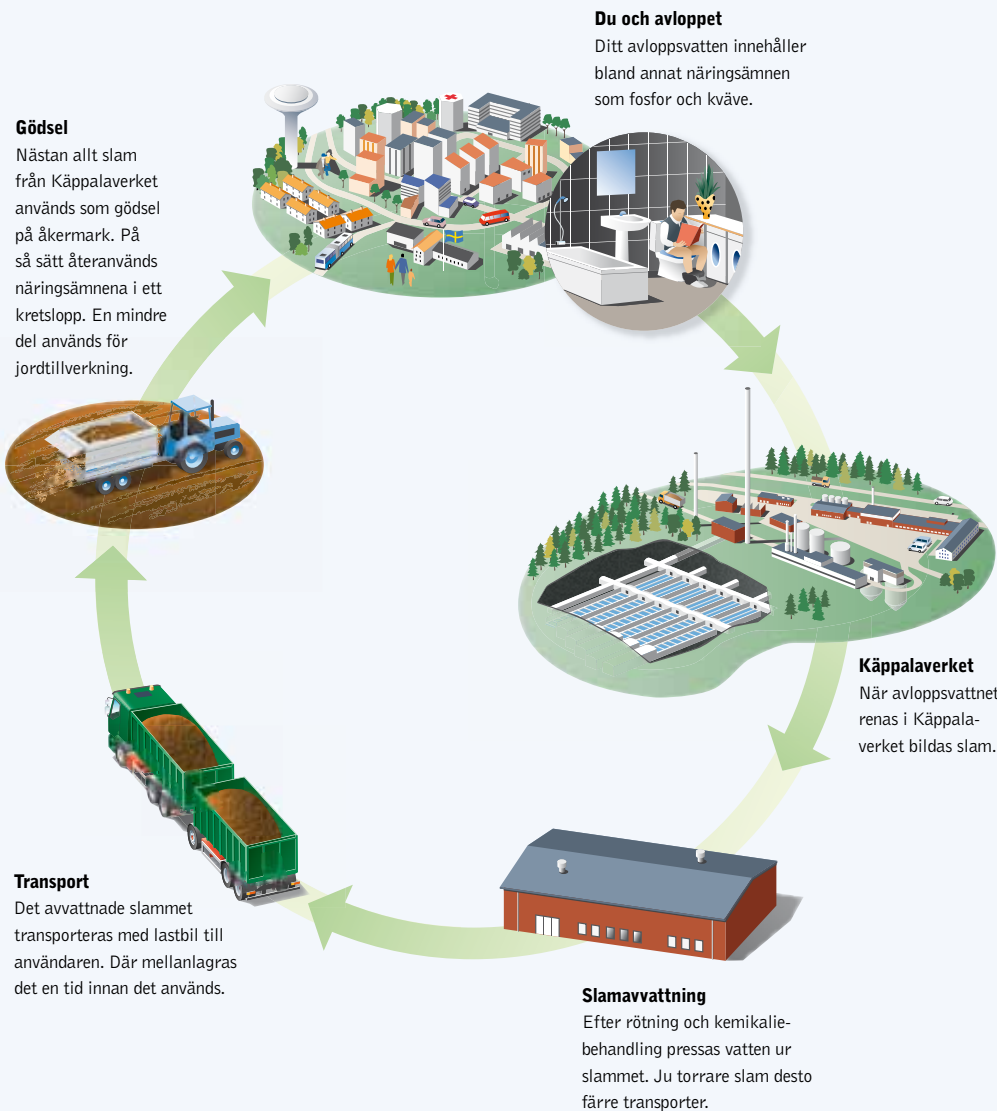
Slam. En nyttig restprodukt.

KÄPPALA

Käppalaförbundet Post Box 3095, 181 03 Lidingö **Besök** Södra Kungsvägen 315, Lidingö
Tel 08-766 67 00 Fax 08-766 67 01 **E-post** kappala@kappala.se **Hemsida** www.kappala.se

KÄPPALA

För renare sjöar och skärgård



Slam – en näringsrik del av kretsloppet.

När vi renar avloppsvatten i Käppalaverket får vi, förutom renat vatten, en bonus i form av användbara restprodukter. En av dem är slam. Slammet innehåller näringsämnen som fosfor och kväve och kan användas som gödsel inom jordbruket.

Näringsämnena återanvänds i ett kretslopp

När avloppsvattnet renas i Käppalaverket bildas slam. Slammet sjunker till botten i bassängerna i de olika reningsstegen. Därifrån pumpas det till rötammare. I rötammarna bryts slammet ner av mikroorganismer och biogas bildas – en miljövänlig energikälla med flera användningsområden.

Det slam som blir kvar efter rötningen behandlas först med kemikalier och förs sedan vidare till avvattning där vatten pressas ur slammet. Därmed minskar volymen slam, vilket leder till färre antal transporter. Det avvattnade slammet transporteras med lastbil till användaren där det mellanlagras en tid innan det används.

Nästan allt slam från Käppalaverket används som gödsel på åkermark. På så sätt återanvänds näringsämnena i ett kretslopp. En mindre del används för jordtillverkning.

Slamhanteringen är noga kontrollerad

Käppalaförbundets slamproduktion är certifierad enligt REVAQ, ett certifieringssystem som ägs av branschorganisationen Svenskt Vatten. Slammet genomgår omfattande kvalitetskontroller och innehållsdeklarerar innan det levereras till användaren. Certifieringen innebär också ett krav på att arbeta förebyggande för att ytterligare höja kvaliteten på slammet.